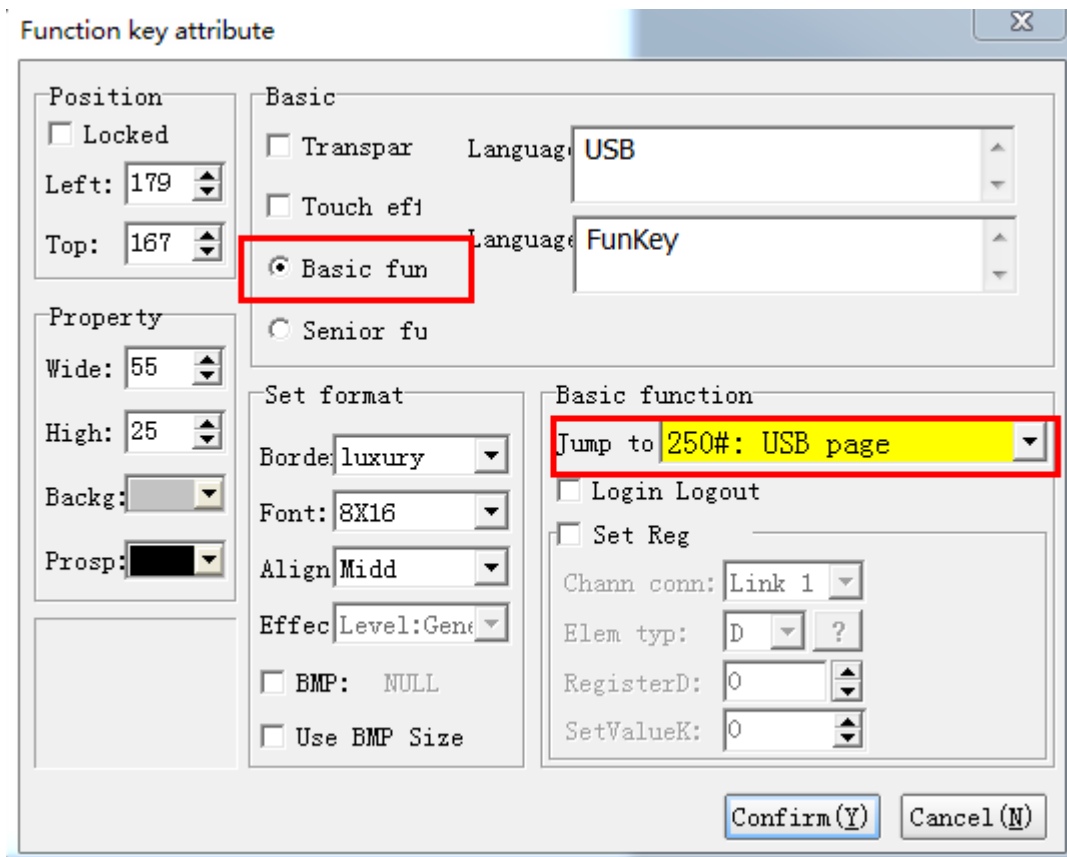


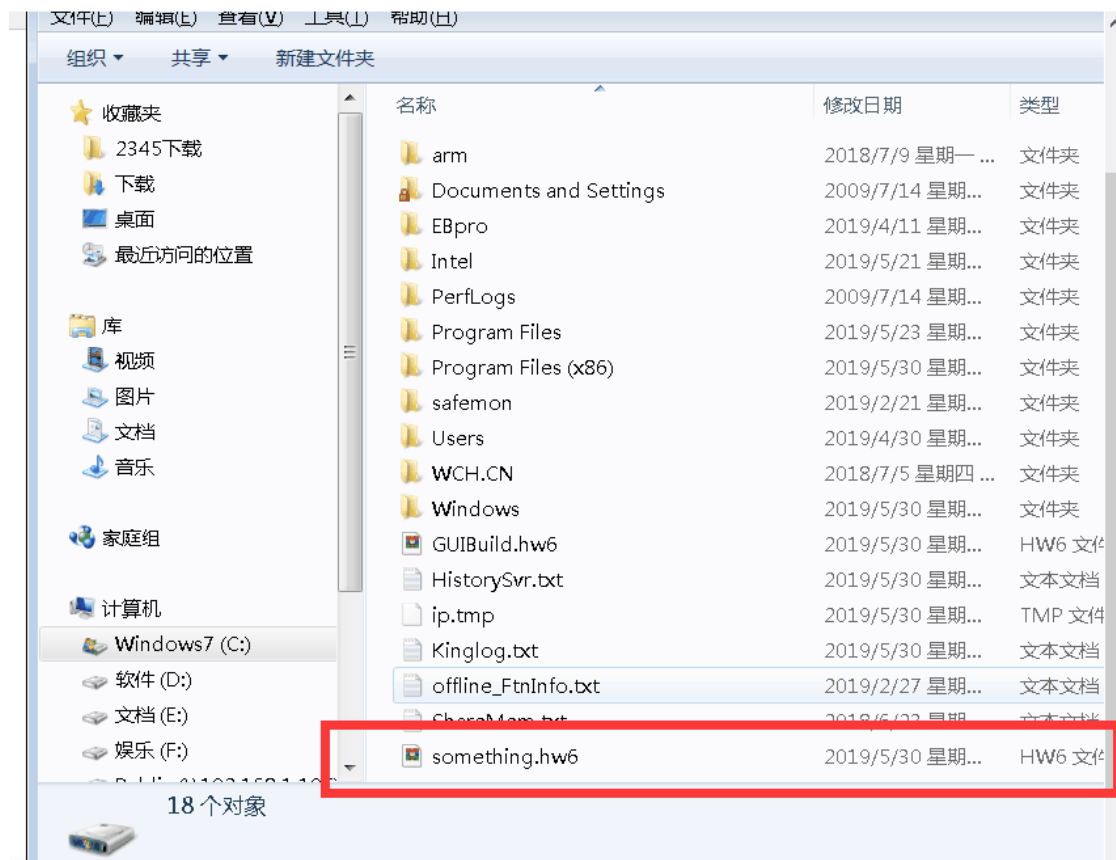
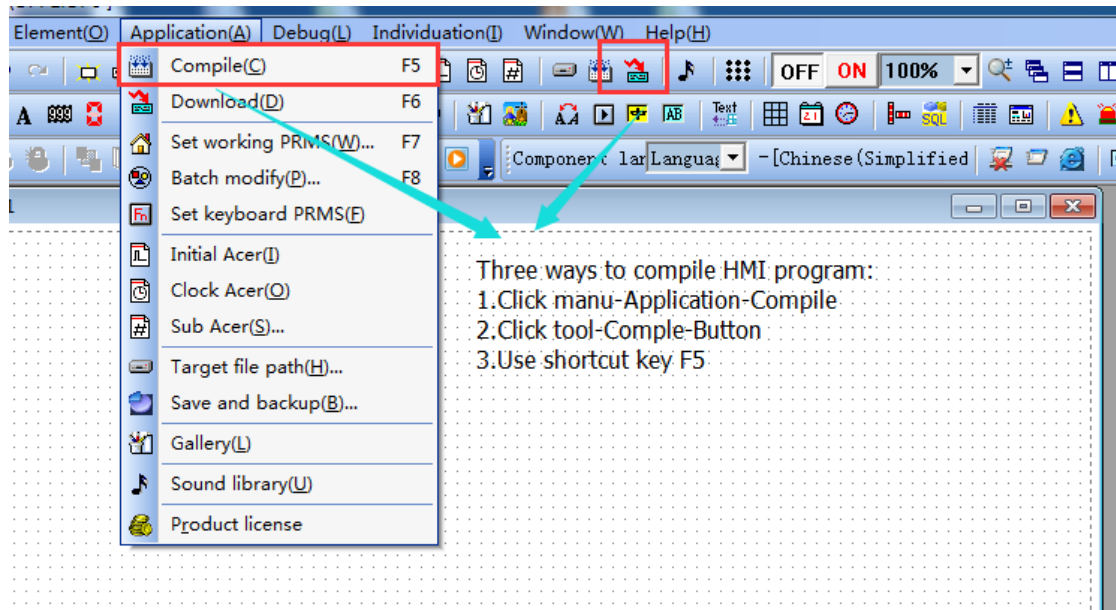
## Pasos para usar la tarjeta SD para descargar el programa a HMI

1. El programa original de la pantalla táctil debe incluir el componente [Function Key], selección de función [Basic Function] -> Ir al número 250: pantalla USB, la configuración de propiedades es la que se muestra a continuación:



2. Compile el programa que necesita descargar y copie el archivo compilado. hw6 en la tarjeta SD.

El archivo compilado **.hw6** está en la unidad C de manera predeterminada. El archivo en este ejemplo se muestra a continuación:



3. Inserte la tarjeta SD que contiene el archivo **.hw6** en la ranura para tarjeta SD de la pantalla táctil, como se muestra a continuación:

Antes de insertar la tarjeta SD en la ranura para tarjetas

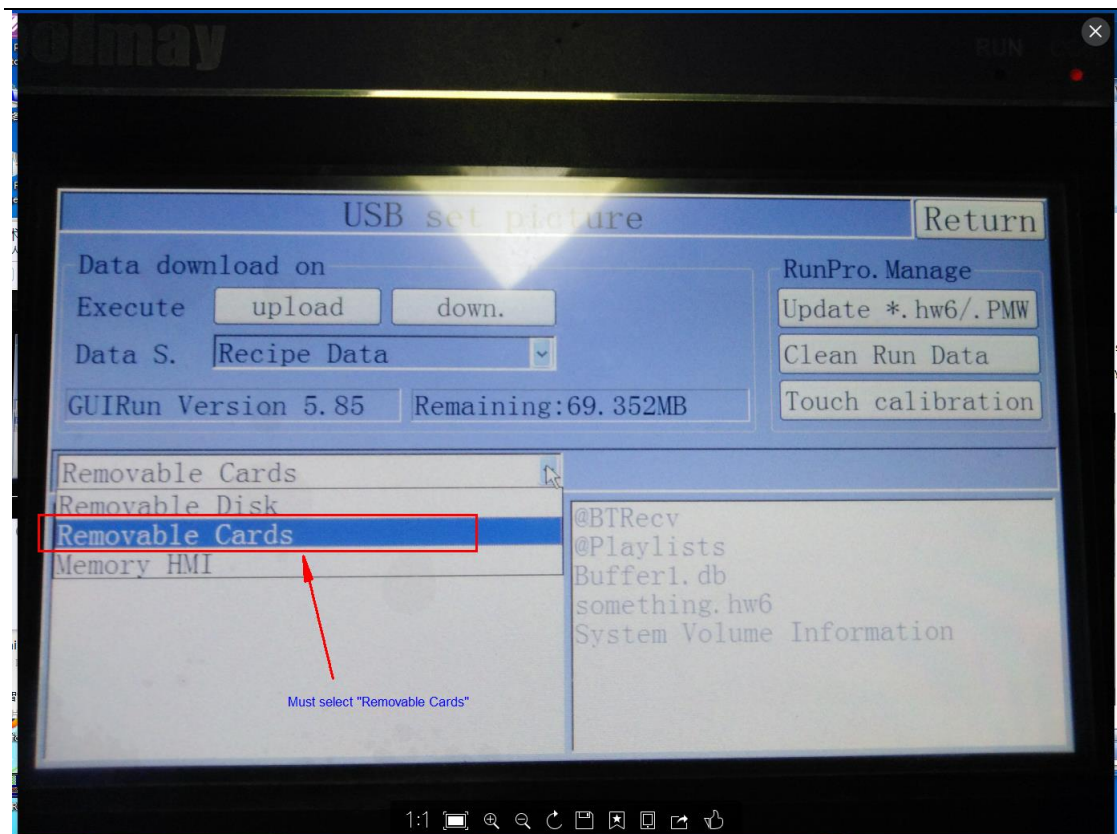


Después de insertar la tarjeta SD en la ranura para tarjetas

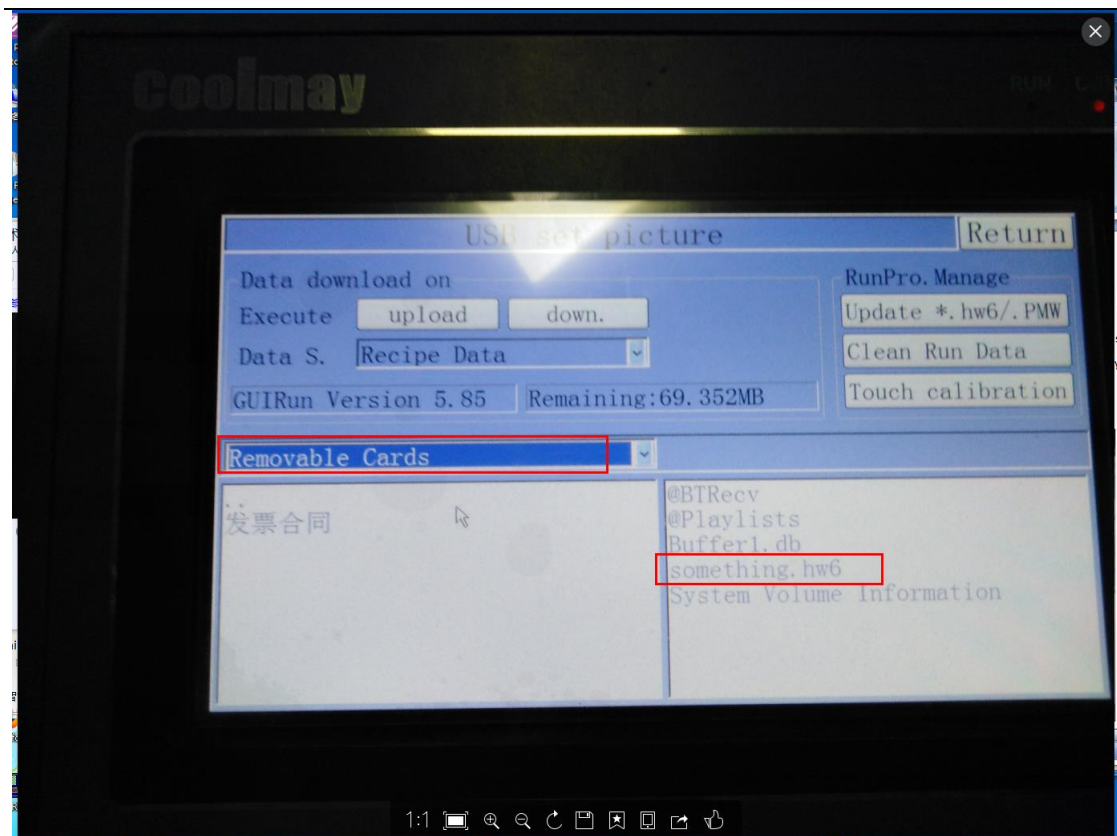


Dirección del dedo dorado de la tarjeta SD

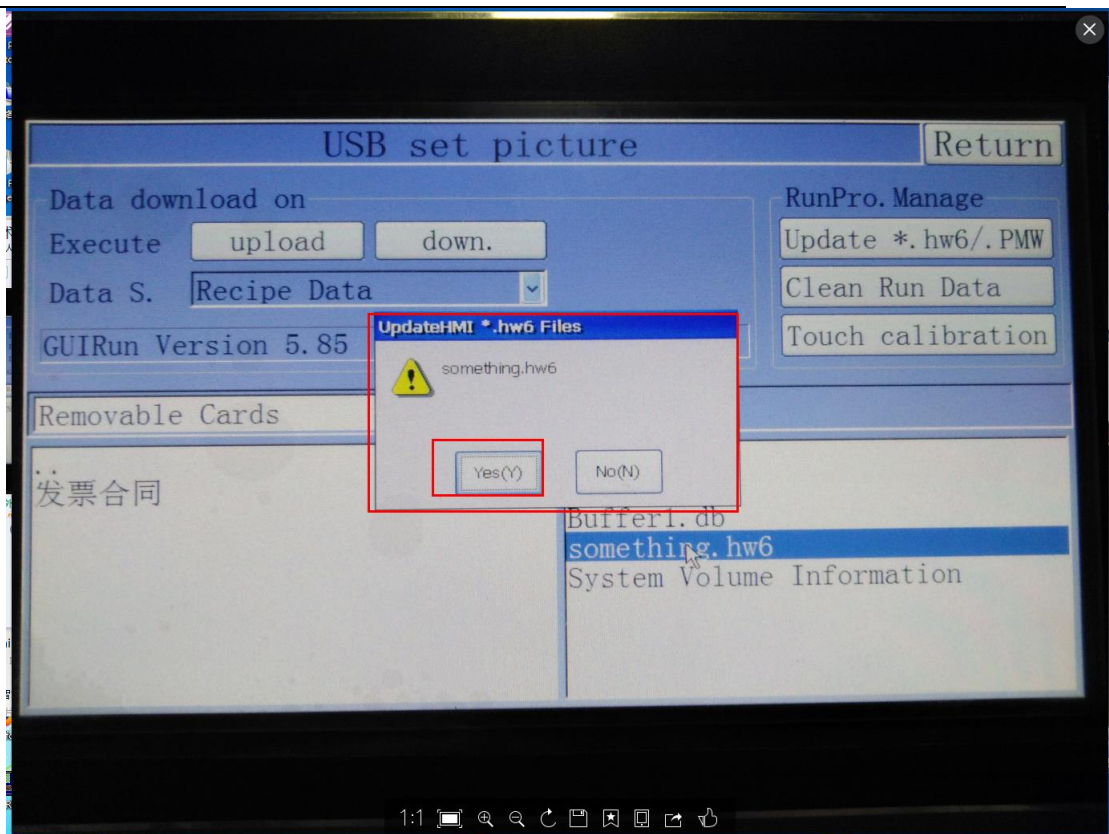
4. Haga clic en la tecla de función [**USB Screen**] en la pantalla táctil para abrir la pantalla de configuración de USB. Selección del punto de uso del disco de almacenamiento: tarjeta de memoria extraíble (SD), como se muestra a continuación:



5. Haga clic en el botón [**Update \* .hw6 / .PMW**], ingrese la súper contraseña (el valor predeterminado es 12345678), haga clic en el botón [Aceptar], el contenido del disco de almacenamiento o tarjeta de memoria seleccionado se muestra en la ventana inferior derecha, se muestra como sigue:



6. Haga doble clic en el archivo .hw6 que desea seleccionar. En este paso, haga doble clic en la velocidad en baudios para ajustar el archivo .hw6, y aparecerá el cuadro de diálogo de confirmación de actualización del archivo HMI, como se muestra a continuación:



7. Haga clic en el botón [Yes(Y)] para actualizar el archivo.

PD: para facilitar que el usuario almacene datos convenientemente, cuando se inserta la tarjeta SD, la pantalla de configuración de USB no aparecerá automáticamente. Por lo tanto, la tarjeta SD se usa para actualizar la pantalla táctil. La función original de la pantalla táctil debe incluir la **[Function key]**. La configuración de la función es 250: **[USB Screen]**.